

П а с п о р т

Согласующее устройство МК-520СУ

Назначение устройства

Согласующее устройство МК-520СУ (СУ) предназначено для работы совместно с вызывной панелью домофона МК-524, 526, 528 (ВП) и служит для подключения абонентских устройств — 4-х проводного видеомонитора и/или телефона к ВП через общий 4-х проводной шлейф. Устройство устанавливается у абонента в разрыв телефонной линии. Питание СУ осуществляется от ВП через общий 4-х проводной шлейф (см. схему подключения СУ).

Технические характеристики

Механические

Конструкция	накладная
Габаритные размеры СУ в корпусе	114x78x32 мм

Эксплуатационные

Допустимая влажность	до 75%
Рабочий диапазон температур	+10°C...+40°C

Электрические

Питание	+12 В ⁺²⁰ / ₋₁₀ %
Ток потребления СУ	30 мА

Условия эксплуатации

СУ рассчитано на непрерывную работу в течение длительного периода времени внутри отапливаемых помещений. Суммарная длина общего 4-х проводного шлейфа для подключения всех СУ не должна превышать 20 м (при использовании кабеля ШСМ с площадью сечения жилы 0,08 мм²). Для более удалённого подключения использовать кабель с большей площадью сечения жилы, для передачи видеосигнала использовать коаксиальный кабель. Схема подключений СУ приведена на рис. 1, схема расположения контактов некоторых видеомониторов приведена на рис. 2. Список настроек СУ приведен в таблице 1.

Комплект поставки

- | | |
|--------------------------|------|
| • Согласующее устройство | 1 шт |
| • Дюбель Ø 4мм | 2 шт |
| • Саморез Ø 3мм | 2 шт |
| • Паспорт | 1 шт |
| • Упаковка | 1 шт |

Подключение

Откройте корпус СУ. Для этого выверните 4 самореза, расположенных на задней стенке корпуса СУ. Произведите подключения в соответствии со схемой (рис.1). Порядок подключения:

- 1) 4-х проводной шлейф от видеомонитора к клеммам 'V' — видео, 'A' — аудио, '-' — минус (оплётка), '+' — плюс (подписаны бледным шрифтом), смотри также схему расположения контактов видеомониторов (рис.2);
- 2) общий 4-х проводной шлейф от ВП к клеммам 'V' — видео 'A' — аудио, '-' — минус (оплётка), '+' — плюс;
- 3) вывод телефонной линии к клеммам 'TEL' (неполярный). СУ ставится в разрыв телефонной линии до остальных устройств (телефона, факса и т. п.);
- 4) ввод телефонной линии к клеммам 'LINE' (неполярный).

⚠ Проверьте правильность произведённых подключений.

После завершения монтажа и подключений необходимо произвести минимальные необходимые настройки СУ — разблокировать см. настройку *7 и присвоить индивидуальный номер см. настройки 12 и 13 в разделе «Настройки». Номер СУ соответствует номеру кнопки вызова абонента на ВП.

⚠ Не присваивайте одинаковые номера нескольким СУ.

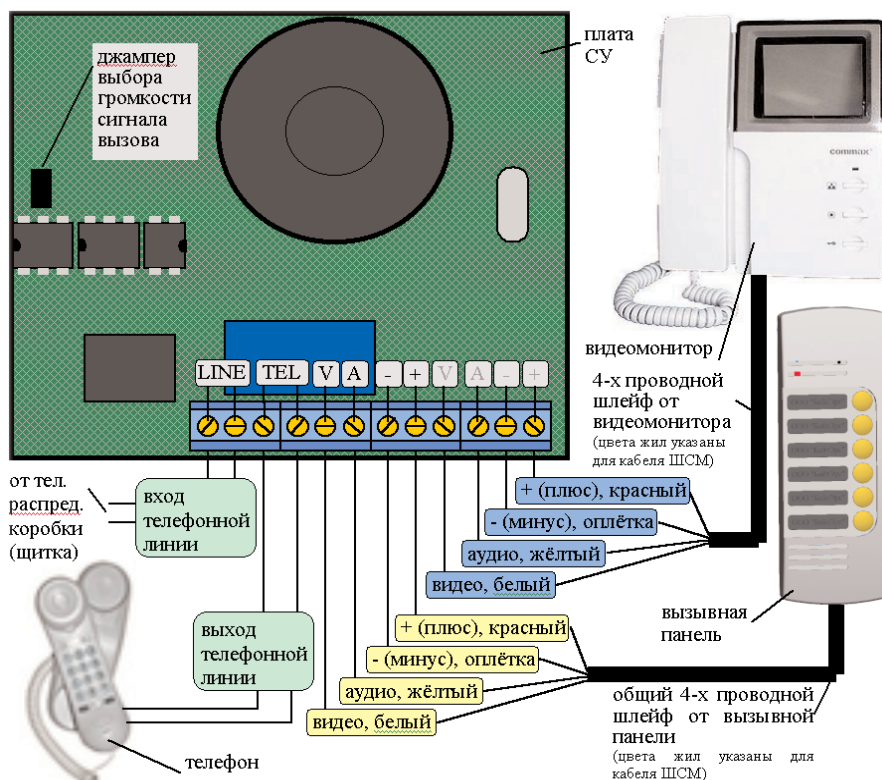


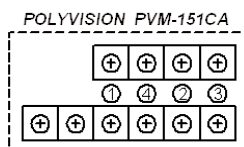
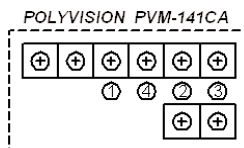
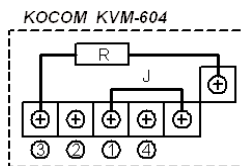
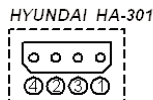
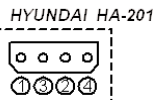
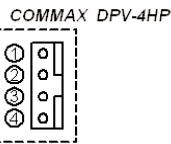
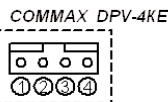
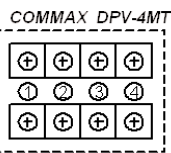
Рис.1 Схема подключения согласующего устройства

Настройки

Для перехода в режим настроек необходимо снять трубку, перевести телефон в тональный режим и набрать *

не позднее 3 сек. с момента снятия трубки. По истечении 3 сек. переход в режим настроек блокируется. Выход из режима настроек происходит автоматически после того, как положена (выключена) трубка телефона либо по истечении времени, отведённого, на паузу между нажатиями на кнопки телефона — около 16 сек. Для

перехода в режим прослушивания набрать # в тональном режиме не позднее 3 сек. с момента снятия трубки. Для получения более подробного описания настроек см. руководство по эксплуатации ВП.



(цвета жил указаны для кабеля ШСМ)

ПРОВОДА ПОДКЛЮЧАЕМОГО СОГЛАСУЮЩЕГО УСТРОЙСТВА

- ① - Аудио (желтый)
- ② - Общий минус (оплетка)
- ③ - +12 В (красный)
- ④ - Видео (белый)

Рис.2 Схема расположения контактов некоторых видеомониторов

	Код	Наименование настройки	Тип настройки	Число цифр	Заводские значен.	Диапазон допустимых значений
* — переход в режим настроек, # — в режим прослушивания						
Установки СУ (внутренние)	*0	Разрешение (1) / запрет (0) ответа на вызов от ВП	битовая	1	1	0-1
	*1	Разрешение (1) / запрет (0) отпирания замка с АУ	битовая	1	1	0-1
	*2	Разрешение (1) / запрет (0) мелодии в режиме «hold»	битовая	1	1	0-1
	*3	Разрешение (1) / запрет (0) воспроизведения сигналов вызова	битовая	1	1	0-1
	*7	Разрешение (1) / запрет (0) работы с ВП	битовая	1	0	0-1
	11	Установка (1) / сброс (0) режима разового автоотпирания замка 1	битовая	1	0	0-1
Установки СУ и ВП (внешние)	12	Установка номера абонента	числовая	1	0	1-6
	13	Разрешение (1) / запрет (0) изменения номера абонента. Установить в 1 непосредственно перед установкой номера абонента	битовая	1	0	0-1
	08	Установка числа сигналов вызова	числовая	2	08	01-63
	09	Выбор мелодии звонка	числовая	2	00	00-15
	10	Установка времени удержания электромагнитного замка в открытом состоянии	числовая	2	01	00-15
15	Загрузка настроек пользователя заводскими значениями	исполняемая	---	---	---	

Таблица.1 Настройки согласующего устройства

Гарантийные обязательства

ООО «БайтЭрг» гарантирует работу согласующего устройства в течение 12 месяцев с момента продажи (установки) через торговую или монтажную организацию, но не более 18 месяцев от даты производства. При отсутствии отметки о дате продажи гарантийный срок исчисляется от даты производства. Гарантийные обязательства становятся недействительными, если причиной выхода из строя явились:

- умышленная порча;
- пожар, наводнение, стихийные бедствия;
- аварии в сети питания;
- электрический пробой микросхем электронной платы вследствие ошибок в подключении;
- механические, термические, химические повреждения корпуса;
- нарушение правил установки и подключения, изложенных в настоящем руководстве.

Гарантия действительна только при предъявлении настоящего паспорта и оригинальной упаковки.

Свидетельство о приёме

Согласующее устройство «МК-520СУ».

Дата выпуска _____

Серийный номер _____

Прошла выходной контроль и признана годной к эксплуатации.



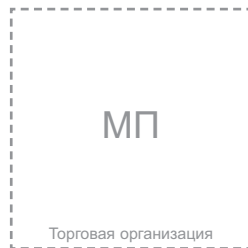
Свидетельство о продаже

Согласующее устройство «МК-520СУ».

Комплектность поставки проверил, к работоспособности и внешнему виду изделий претензий не имею.

Торговая организация _____

Дата продажи _____



Свидетельство об установке

Дата установки _____

Монтажная организация _____



105082, Москва,
ул. Большая Почтовая,
д. 34, стр. 12, этаж 2
Тел./ф.: (495)221-66-22
email: info@byterg.ru
www.byterg.ru
www.cnb.ru
www.BestDVR.ru